

**エンターテインメントから、買い物・旅行・健康相談など暮らしのサポートまで  
テレビを使った、安心・便利な「シニア向けスマート TV」サービスのトライアルを開始  
～イオンダイレクト、JTB、ニチイ学館、ライフケアパートナーズをはじめ、さまざまな業界と連携～**

株式会社NTTぷらら(代表取締役社長:板東 浩二、以下「NTTぷらら」)は、当社が運営する「ひかりTV」サービスのプラットフォームを通じて、2014年5月29日(木)より約1ヶ月間、全国のシニア世帯を対象に「シニア向けスマート TV」サービスのトライアルを開始します。

トライアルでは、NTT都市開発株式会社(代表取締役社長:牧 貞夫、以下「NTT都市開発」)が運営するサービス付き高齢者向け住宅(※1)や青森県上北郡七戸町(町長:小又 勉、以下「七戸町」)に居住するシニアのお客さまを対象に、ご自宅のテレビを通じて、エンターテインメントサービスや暮らしのサポートサービスを提供します。

七戸町におけるトライアルについては、東日本電信電話株式会社青森支店(支店長:伊藤 保彦、以下「NTT東日本青森支店」)が、お客さまに対するICTサポートを実施します。

具体的なサービス概要は、以下のとおりです。

**■サービスの特長について**

「シニア向けスマート TV」サービスは、お客さまがご自宅のテレビを通じて、簡単なリモコン操作によりサービス提供事業者や自治体のオペレーターと対面式で、買い物、家事代行などのサービスの注文や、旅行、健康などの暮らしに関する相談をすることができます。

また、ご家族向けのコミュニケーション機能を備え、リモコンの操作履歴を離れて暮らすご家族にメールでお伝えする見守り通知サービス機能や、テレビ画面での写真共有、テレビ電話サービスなどがご利用いただけます。

さらに、自治体からのイベント情報、住宅施設からのお知らせなどがテレビ画面でご覧いただくことができます。七戸町はこのたびのトライアルで、テレビ画面を通じて年金や福祉について相談できる行政相談窓口サービスを準備しました。

エンターテインメントサービスでは、多彩な多チャンネル放送やビデオオンデマンドサービス、カラオケなどがお楽しみいただけます。

**■パートナー連携について**

本トライアルは、イオンダイレクト株式会社、株式会社ジェイティービー、株式会社ニチイ学館、株主会社ライフケアパートナーズ、NTTコミュニケーションズ株式会社、株式会社NTTドコモ、日本電信電話株式会社の協力のもと実施します。

## ■「シニア向けスマートTV」トライアルサービス概要

- ◆実施期間 : 2014年5月29日(木)～2014年6月25日(水) ※実施期間は変更となる可能性があります
- ◆対象者 : 計30世帯(予定)
  - ・青森県上北郡七戸町居住者
  - ・サービス付き高齢者向け住宅「ウェリスオリーブ新小岩」居住者
  - ・全国の一般モニター

### ◆実施目的

本トライアルは、実施期間中にシニアの方々サービスをご利用いただくことで、技術検証および画面の操作性などの使い勝手を検証し、各種生活支援サービスの有効性やニーズの把握を目的に実施します。

#### 【NTT ぷらら】

NTT ぷららでは、シニア向けの「ひかりTV」(※2)新サービスおよびプランと、自治体と連携した地域住民サービスについて検討・検証を行います。

#### 【七戸町】

七戸町では、地域住民への行政サービスの告知や地域イベント情報の配信など、ホームページや広報誌だけでは情報が行き届かないという課題を解決する手段として、テレビサービスを通じた情報配信の有効性を検証します。また、役場に通うことが困難な方々に対してテレビ電話を活用した遠隔相談サービスを提供し、今後の住民サービスの充実化に向けたサービス評価を行います。

#### 【NTT 東日本青森支店】

NTT 東日本(青森支店)では、七戸町役場や七戸町住民に対して、自治体向けICTサービスのニーズの把握やビジネスモデルの検証を行います。地域におけるさらなる光回線の普及および利用促進、ICTサービスの充実化に取り組みます。

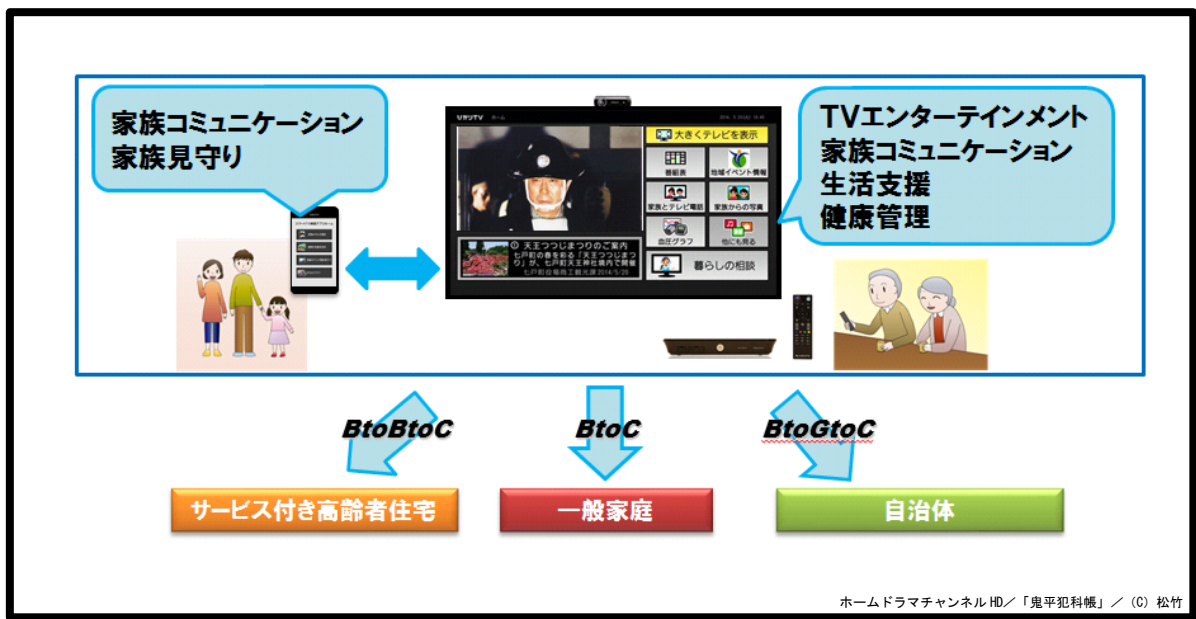
#### 【NTT 都市開発】

NTT 都市開発では、居住者の方々により充実した生活を送っていただくため、施設環境としての設備導入のニーズ、付加価値向上とコスト負担の検証など、総合的な観点からサービス評価を行います。

## ■今後の展開について

今後、各事業者は本トライアルの実施結果を踏まえ、「シニア向けスマートTV」サービスについて事業化を検討し、NTTぷららは、全国の自治体やサービス付き高齢者向け住宅などへの展開について検証していきます。

## ■実施概要図



## ■連携企業および提供サービス・機能一覧（企業名 50 音順）

企業・自治体名	提供サービス	内容
青森県上北郡七戸町	テレビ電話 生活支援サービス	自治体情報の配信、年金相談、健康福祉相談 (地域住民に限る)
イオンダイレクト株式会社	テレビ電話 生活支援サービス	食品・生活関連商品の販売
NTT コミュニケーションズ株式会社	家族コミュニケーション	家族との写真共有サービス
株式会社 NTTドコモ	ヘルスケアサービス	血圧など健康データ管理サービス
	家族コミュニケーション	家族との写真共有サービス
NTT 都市開発株式会社	生活支援サービス	施設や地域のイベント情報配信
株式会社 NTT ぷらら	エンターテインメントサービス	シニア向けカスタマイズ「ひかりTV」 (多チャンネル放送、ビデオオンデマンド、カラオケ、 電子書籍などのエンターテインメントサービス)
	テレビ電話 生活支援サービス	総合相談窓口(御用聞きコール) 生活関連商品の販売
株式会社ジェイティービー	テレビ電話 生活支援サービス	旅行申込み相談
株式会社ニチイ学館	テレビ電話 生活支援サービス	家事や日々の暮らしのお手伝いサービス
日本電信電話株式会社	家族コミュニケーション	テレビとスマートフォンを活用した、 家族間のテレビ電話機能、見守り通知機能
東日本電信電話株式会社 青森支店	七戸町の ICT サポート 七戸町の光サービス	光インフラの提供や住民の ICT 支援
株式会社ライフケアパートナーズ	テレビ電話 生活支援サービス	健康や介護相談

※1 サービス付き高齢者向け住宅とは、バリアフリー構造等を有し、介護・医療と連携し高齢者を支援するサービスを提供する住宅。高齢者の居住の安定を確保することを目的として、国土交通省・厚生労働省が所管する「高齢者住まい法」の改正により平成 23 年 10 月から登録がスタート。

※2 「ひかりTV」とは、ネットを通じてご自宅のテレビやパソコン、スマートフォン・タブレット端末などさまざまな機器(一部除く)で、人気の映画やドラマ、アニメなどのビデオ作品や専門チャンネル、さらにはクラウドゲームや音楽配信サービスなどをお楽しみいただける総合ライフエンターテインメントサービスです。

## 特長的なサービスと画面イメージ

### 1. テレビ電話を通じた対面式による手厚いサポート

買い物、家事代行、旅行、健康、年金のご相談など、暮らしの悩みごとをうかがう“御用聞きコール”をご利用いただけます。シニアのお客さまの日頃の不安を安心に変えられるよう、オペレーターが手厚くサポートします。

【「何でも相談」画面】



ホームドラマチャンネル HD / 「鬼平犯科帳」 / (C) 松竹

【テレビ電話を通じたお買い物の画面】



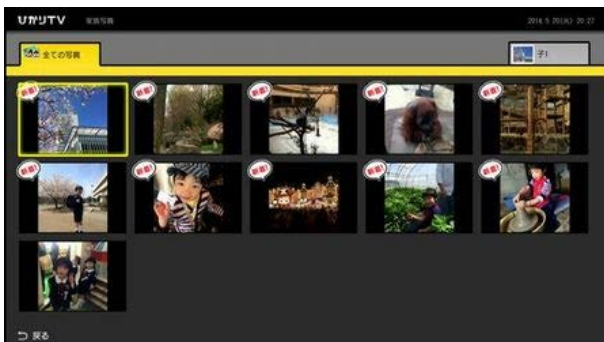
### 2. 離れて暮らす家族とつながる

リモコンの操作履歴を、離れて暮らすご家族が確認できる見守り通知サービスや、テレビ画面での写真共有、テレビ電話などご家族とコミュニケーションできます。

【リモコン操作履歴】



【ご家族との写真共有】



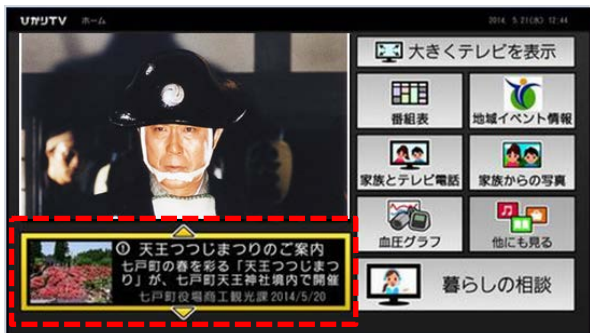
【ご家族とのテレビ電話】



### 3. 自治体や施設からの情報をテレビ画面に配信

対象者の方のテレビ画面に、自治体や施設からの情報やお知らせを配信します。  
自治体や地域が運営するホームページなどもご覧いただけます。

【自治体や施設からの身近な情報を表示】



ホームドラマチャンネル HD / 「鬼平犯科帳」 / (C) 松竹

【自治体や地域のホームページ】



<<本件に関するお問い合わせ先>>

■株式会社NTTぷらら  
広報室 TEL:03-5954-7343  
E-mail: [press@plala.co.jp](mailto:press@plala.co.jp)

■青森県上北郡七戸町  
企画調整課 TEL:0176-68-2940

■東日本電信電話株式会社青森支店  
企画部 広報担当 TEL:017-722-4900

■NTT都市開発株式会社  
広報・マーケティング室 TEL:03-6811-6241