

## 屋上サツマイモ収穫祭等のご案内

NTT都市開発株式会社東海支店(支店長:久野博武)は、当社の「アーバンネット上名古屋ビル」の屋上において、ヒートアイランド対策の一環としてサツマイモの水気耕栽培を実施してまいりました。

今年で4年目を迎える本取り組みは、5月に苗植を実施し、夏の記録的な猛暑の間、建物及び周辺の温度を下げる役割を果たしてきました。

このたび秋を迎え、収穫時期となったことから、当ビルのテナント様をお招きして「収穫祭」を開催いたします。

また、新たな取り組みとして、当ビル駐車場を芝生化した「緑化駐車場」も併せて紹介させていただきます。

ご多忙中とは存じますが、ぜひご来場いただきますようお願い申し上げます。

### 記

1. 日時 2010年11月18日(木) 14:00開始 ※雨天順延(順延日:11月19日(金))  
(スケジュール詳細は別紙1参照)
2. 場所 アーバンネット上名古屋ビル(愛知県名古屋市西区上名古屋3丁目14-19)  
※詳細は別紙1参照  
※当日は入口にて受付の後、屋上に案内させていただきます。
3. 内容 (1) 収穫祭(30分程度)  
・主催者挨拶  
・サツマイモの収穫作業(収穫者:アーバンネット上名古屋ビル入居テナントの皆様等)  
  
(2) サツマイモスイーツ試食会(30分程度)  
・試食会は事前収穫したサツマイモを、世界進出し続ける有名パティシエ「シェ・シバタ」柴田武氏プロデュースによるスイーツとしてご用意する予定です。  
※「シェ・シバタ」については別紙2参照。  
  
(3) 緑化駐車場の取り組み紹介  
※当社本年度の取り組みとして、名古屋市民間緑化支援事業の適用により、地域に根差した緑化を実現した、緑化駐車場(約170㎡)を紹介いたします。
4. その他 ご参加いただける場合は、お手数ですが、前日までに電話またはメールにて、下記お問い合わせ先までご連絡いただきますようお願い申し上げます。

以上

<本件に関するお問い合わせ先>  
NTT都市開発(株)東海支店 総務部 八代  
TEL:052-232-1011  
e-mail:yashiro@nttud.co.jp  
<収穫祭当日の連絡先>  
090-7618-8600/八代

## 屋上サツマイモ収穫祭等のスケジュール

時間	場所	内容
14時00分～14時05分	屋上	開会あいさつ
14時05分～14時10分		本日の流れと 注意事項の説明
14時10分～14時30分		収穫作業
14時30分～14時35分	移動	
14時35分～14時55分	緑化駐車場	試食会および 取り組みの説明
14時55分～15時00分		閉会あいさつ

## アーバンネット上名古屋ビル 案内図

### ■住所

愛知県名古屋市西区上名古屋  
3丁目14-19

### ■交通機関

名古屋市営地下鉄鶴舞線  
浄心駅から徒歩 10分



# (別紙2)

## ■今年度の屋上緑化状況



(2010年5月28日)



(2010年11月2日)

(参考) 昨年の収穫祭模様



本年度実施の緑化駐車場  
(試食会会場)

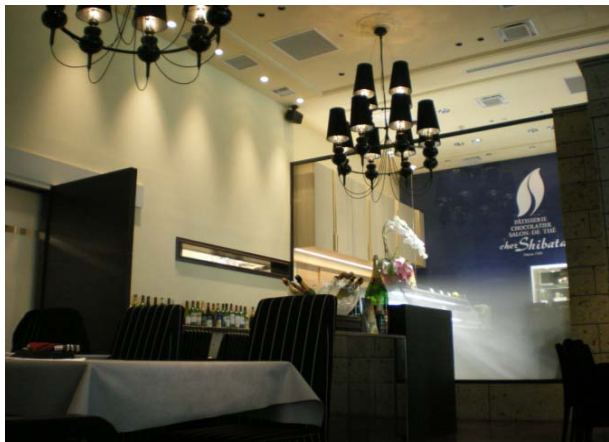


「ラシエット・ドウ・シバタ+シェ・シバタ (ブロッサ店)」

名古屋市東区東桜1-1-10ブロッサ1階

TEL 052-957-5544

URL: <http://www.blossa.jp/shop/shibata/index.html>



ラシエット・ドウ・シバタ+シェ・シバタ (ブロッサ店)



パティシエ 柴田 武 氏



ブロッサ店内



おすすめのスイーツ



'10 クリスマススイーツ  
(トランシュ オ フレーズ ローズ)